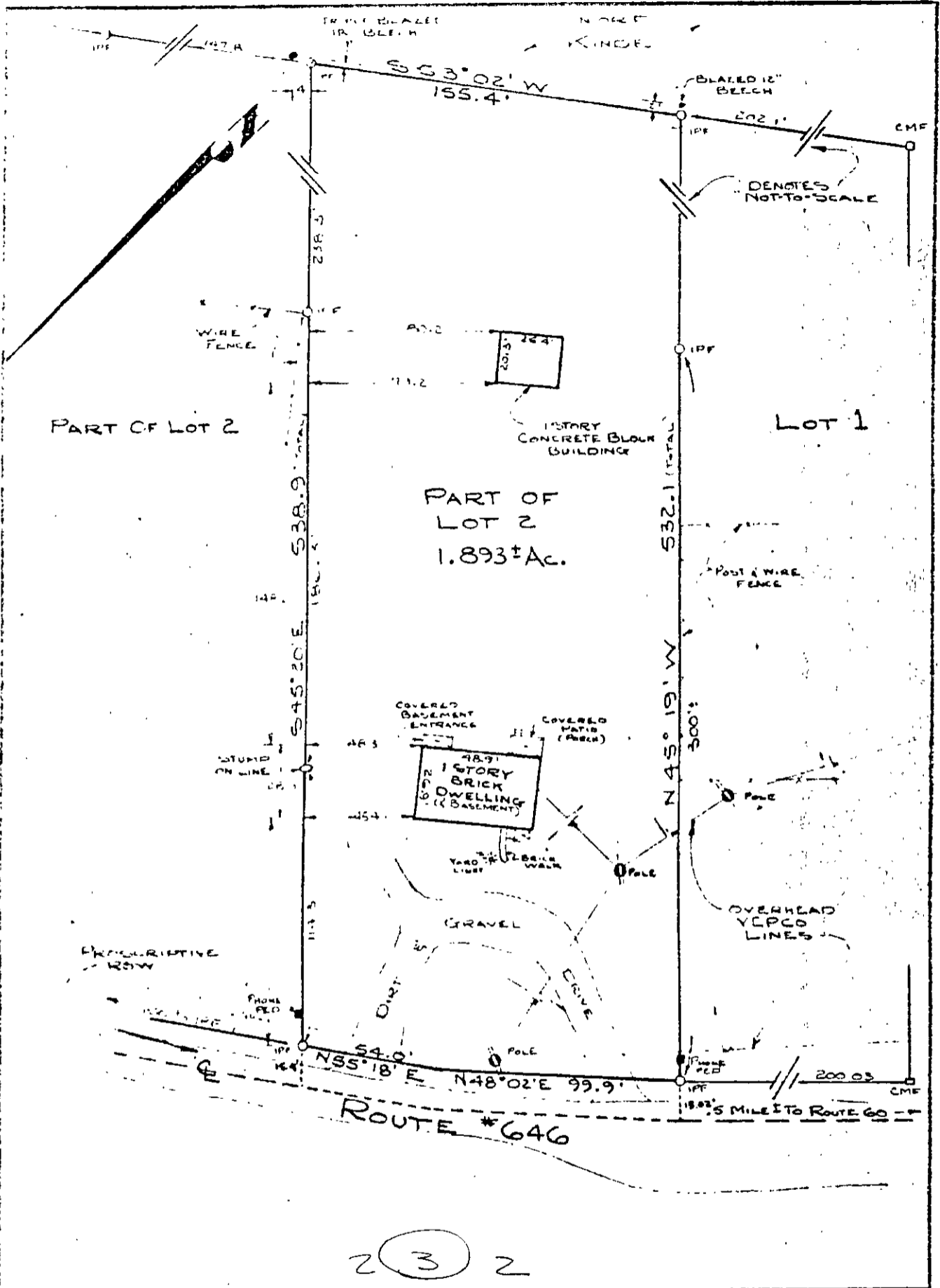


361-7

361 PAGE 7



References:
 D15 70 112A
 D15 02 112B
 D15 04 112C
 D15 05 112D
 D15 06 112E
 D15 07 112F
 D15 08 112G
 D15 09 112H
 D15 10 112I
 D15 11 112J
 D15 12 112K
 D15 13 112L
 D15 14 112M
 D15 15 112N
 D15 16 112O
 D15 17 112P
 D15 18 112Q
 D15 19 112R
 D15 20 112S
 D15 21 112T
 D15 22 112U
 D15 23 112V
 D15 24 112W
 D15 25 112X
 D15 26 112Y
 D15 27 112Z
 D15 28 112AA
 D15 29 112AB
 D15 30 112AC
 D15 31 112AD
 D15 32 112AE
 D15 33 112AF
 D15 34 112AG
 D15 35 112AH
 D15 36 112AI
 D15 37 112AJ
 D15 38 112AK
 D15 39 112AL
 D15 40 112AM
 D15 41 112AN
 D15 42 112AO
 D15 43 112AP
 D15 44 112AQ
 D15 45 112AR
 D15 46 112AS
 D15 47 112AT
 D15 48 112AU
 D15 49 112AV
 D15 50 112AW
 D15 51 112AX
 D15 52 112AY
 D15 53 112AZ
 D15 54 112BA
 D15 55 112BB
 D15 56 112BC
 D15 57 112BD
 D15 58 112BE
 D15 59 112BF
 D15 60 112BG
 D15 61 112BH
 D15 62 112BI
 D15 63 112BJ
 D15 64 112BK
 D15 65 112BL
 D15 66 112BM
 D15 67 112BN
 D15 68 112BO
 D15 69 112BP
 D15 70 112BQ
 D15 71 112BR
 D15 72 112BS
 D15 73 112BT
 D15 74 112BU
 D15 75 112BV
 D15 76 112BW
 D15 77 112BX
 D15 78 112BY
 D15 79 112BZ
 D15 80 112CA
 D15 81 112CB
 D15 82 112CC
 D15 83 112CD
 D15 84 112CE
 D15 85 112CF
 D15 86 112CG
 D15 87 112CH
 D15 88 112CI
 D15 89 112CJ
 D15 90 112CK
 D15 91 112CL
 D15 92 112CM
 D15 93 112CN
 D15 94 112CO
 D15 95 112CP
 D15 96 112CQ
 D15 97 112CR
 D15 98 112CS
 D15 99 112CT
 D15 100 112CU

PHYSICAL SURVEY
 OF PROPERTY TO BE CONVEYED TO
G-SQUARE, INC.
 BEING
 PART OF LOT 2, PLAT OF H.J. & MINNIE P. KINDE
 IN SPOTSWOOD COUNTY, VIRGINIA
 Spotswood County, Virginia, Land Surveying
 706 Richmond Road, Williamsburg, Virginia
 801-229-3069